

7 класс. Вариант 1

1. Задача 1

Какой из данных грибов является съедобным?

А



Б



В



Г



1	А;
2	Б;
3	В;
4	Г.

2. Задача 2

Сколько жгутиков у водоросли хламидомонады?

1	0;
2	1;
3	2;
4	неопределенное количество.

3. Задача 3

Бактерии в форме палочек - это:

1	бациллы;
2	вибрионы;
3	спирохеты;
4	стафилококки.

4. Задача 4

Какой из объектов является лишайником?

А



Б



В



Г



1	А;
2	Б;
3	В;
4	Г.

5. Задача 5

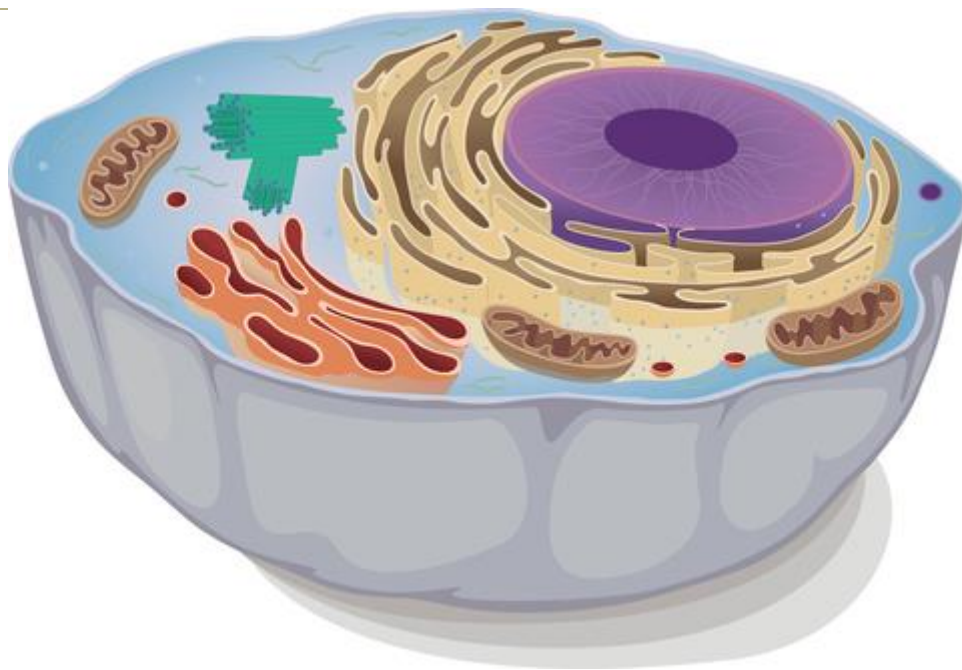
Какой тип таллома у данного лишайника?



1	накипный;
2	листоватый;
3	чешуйчатый;
4	кустистый.

6. Задача 6

На рисунке:



1	животная клетка;
2	растительная клетка;
3	бактериальная клетка;
4	вирус.

7. Задача 7

Какое растение нужно удалить из представленной группы?



1	А;
2	Б;
3	В;
4	Г.

8. Задача 8

Плод картофеля – это:

1	костянка;
2	клубень;
3	семянка;
4	ягода.

9. Задача 9

Что на рисунке обозначено цифрой 1?



1	корневища;
2	корневые отпрыски;
3	придаточные корни;
4	столоны.

10. Задача 10

На каком рисунке изображен представитель семейства Сложноцветных?

А**Б****В****Г**

1	А;
2	Б;
3	В;
4	Г.

11. Задача 11

Среди круглых червей встречаются:

1	паразиты животных и человека;
2	паразиты растений;
3	свободноживущие виды;
4	верны все ответы.

12. Задача 12

Что из перечисленного впервые появилось у кишечнополостных?

1	третий зародышевый листок – мезодерма;
2	нервная система;
3	внутриклеточное пищеварение;
4	половой процесс.

13. Задача 13

Насекомые никогда не бывают:

1	бескрылыми;
2	двукрылыми;
3	четырекрылыми;
4	шестикрылыми.

14. Задача 14

Криль - это:

1	небольшие рачки;
2	маленькие рыбки;
3	сцифоидные медузы;
4	круглые черви;
5	личинки комаров.

15. Задача 15

Из какого зародышевого листка формируются мышцы плоских червей?

1	из эктодермы;
2	из энтодермы;
3	из мезодермы;
4	у червей нет мышц.

16. Задача 16

У скорпионов клешни - это:

1	ногочелюсти;
2	ногощупальца;
3	мандибулы;
4	колющие стилеты.

17. Задача 17

Кровеносная система у членистоногих:

1	замкнутая;
2	незамкнутая;
3	отсутствует.

18. Задача 18

Чем заполнена полость тела кольчатого червя?

1	воздухом;
2	паренхимой;
3	жидкостью;
4	у кольчатого червя нет полости тела.

19. Задача 19

Органы дыхания паукообразных:

1	жабры и кожа;
2	легочные мешки и жабры;
3	трахеи и жабры;

4	легочные мешки и трахеи.
---	--------------------------

20. Задача 20

Окончательным хозяином эхинококка является:

1	человек;
2	собака;
3	свинья;
4	корова;
5	цикл развития происходит без смены хозяев.

21. Задача 21

Паутинный клещ паразитирует:

1	на растениях;
2	в коже;
3	под кожей;
4	в волосяном покрове.

22. Задача 22

Ленточные черви размножаются половым путем:

1	всегда;
2	никогда;
3	в основном в благоприятных условиях;
4	в основном в неблагоприятных условиях.

23. Задача 23

Из чего состоит скелет рифообразующих коралловых полипов?

1	из хитина;
2	из оксида кремния;
3	из извести;
4	из рогового вещества.

24. Задача 24

Как дышит малый прудовик?

1	атмосферным воздухом, через влажные покровы;
2	кислородом, растворённым в воде, через покровы;
3	атмосферным воздухом при помощи лёгкого;
4	кислородом, растворённым в воде, жабрами.

25. Задача 25

Науплиус – личинка:



1	кишечнополостных;
2	ракообразных;
3	плоских червей;
4	моллюсков.

26. Задача 26

Расположите грибы в порядке: 1)съедобный-2)несъедобный-3)ядовитый-4)смертельно ядовитый.

А - красный мухомор;

Б - белый гриб;

В - желчный гриб (горчак);

Г - бледная поганка.

Ответ запишите в виде последовательности цифр и букв (без пробелов и тире).

Пример:

1Г2В3Б4А

27. Задача 27

Распределите простейших по систематическим группам.

Каждому номеру простейшего должна соответствовать буква, обозначающая систематическую группу. Ответ запишите в виде последовательности цифр и букв (без пробелов и тире).

Пример:

1Г2В3Б4А

1 - бурсария; А - саркодовые;

2 - раковинные амёбы; Б - жгутиковые;

3 - малярийный плазмодий; В - инфузории;

4 - лямблия. Г - споровики.

28. Задача 28

Определите, какими типами ротовых аппаратов обладают перечисленные животные во взрослом состоянии.

Каждому номеру животного должна соответствовать буква, обозначающая ротовой аппарат. Ответ запишите в виде последовательности цифр и букв (без пробелов и тире).

Пример:

1А2Б3В4Г

1 - тля; А - грызущий;

2 - бражник; Б - лижущий;

3 - саранча; В - сосущий;

4 - муха. Г - колюще-сосущий.

29. Задача 29

Растение, изображенное на рисунке, поражено головней.



1	да;
2	нет;
3	не знаю.

30. Задача 30

У кукурузы мужские цветки собраны в соцветия-початки.

1	да;
2	нет;
3	не знаю.

31. Задача 31

Многие из нас любят березовый сок. Чтобы его извлечь, во время весеннего сокодвижения необходимо проделать небольшое отверстие в стволе березы, и сок потечет сам. Березовый сок сладкий из-за содержащихся в нем углеводов, которые предварительно запасаются живыми паренхимными клетками древесины.

1	да;
2	нет;
3	не знаю.

32. Задача 32

Жемчужина – песчинка, покрытая перламутром.

1	да;
2	нет;
3	не знаю.

33. Задача 33

У дождевого червя смешанная полость тела.

1	да;
2	нет;
3	не знаю.

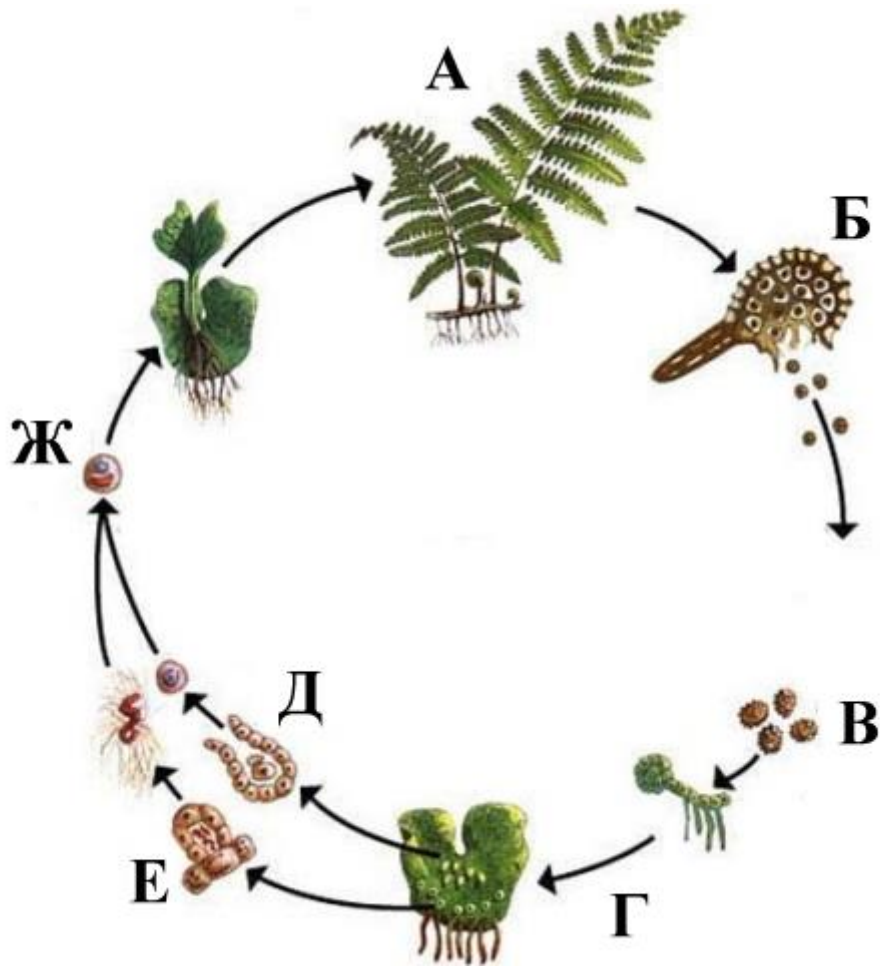
34. Задача 34

У печеночного сосальщика нет пищеварительной системы.

1	да;
2	нет;
3	не знаю.

35. Задача 35

Найдите структуры, имеющие одинарный набор хромосом (т.е. гаплоидные).



1	А;
2	Б;
3	В;
4	Г;
5	Д;
6	Е.

36. Задача 36

Даны несколько грибов, разделенных на две группы. Какой гриб из первой группы на самом деле относится ко второй? Впишите название этого гриба (без орфографических ошибок) в поле для ответа.

Группа 1: Группа 2:
 сыроежка подосиновик
 мухомор подберёзовик
 вешенка белый гриб

маслёнок моховик
шампиньон желчный гриб (горчак)

37. Задача 37

На этом рисунке одно из насекомых лишнее. Найдите его.

Впишите название этого насекомого (без орфографических ошибок) в поле для ответа.



Красотел пахучий



Навозничек-копатель



Графосома



**Бронзовка
мохнатая**

7 класс. Вариант 2

1. Задача 1

Какие из данных грибов являются съедобными?

А



Б



В



Г



1	А и Б;
2	А и Г;
3	Б и Г;
4	В и Г.

2. Задача 2

Какую водоросль называют морской капустой?

1	ламинарию;
2	порфиру;
3	спирогиру;
4	ульву.

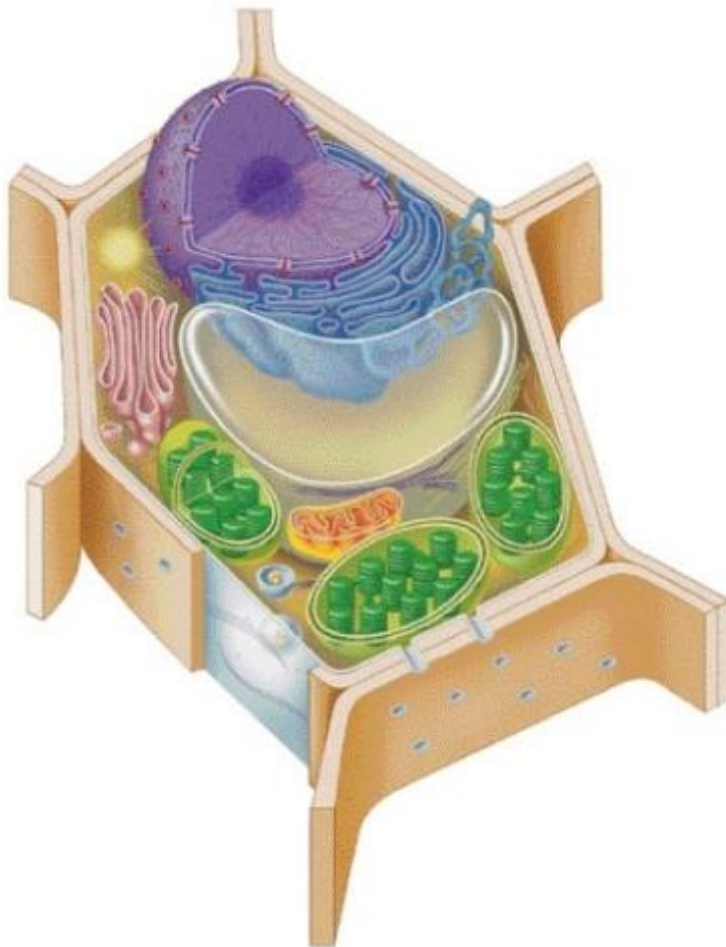
3. Задача 3

Бактерии шарообразной формы - это:

1	бациллы;
2	вибрионы;
3	спирохеты;
4	кокки.

4. Задача 4

На рисунке:



1	животная клетка;
2	растительная клетка;
3	бактериальная клетка;
4	вирус.

5. Задача 5

Какой из объектов является лишайником?



1	А;
2	Б;
3	В;
4	Г.

6. Задача 6

На какой фотографии изображено растение, больное ржавчиной?



1	А;
2	Б;
3	В;
4	Г.

7. Задача 7

Клубни картофеля – это видоизменения:

1	придаточных корней;
2	побега;
3	корневища;
4	главного корня.

8. Задача 8

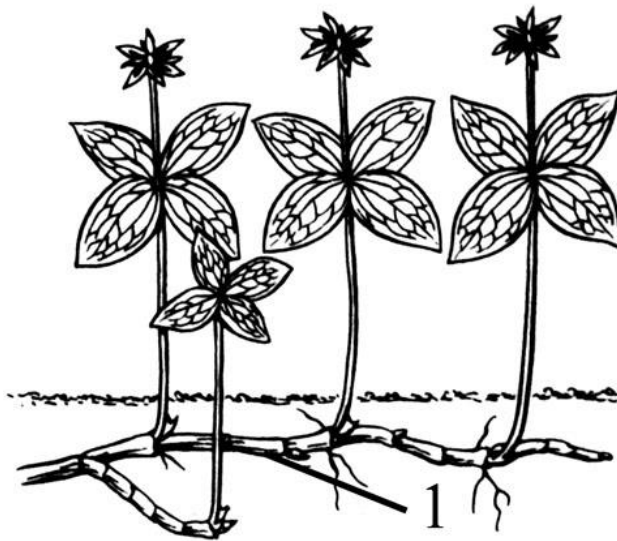
Какое растение нужно удалить из представленной группы?



1	А;
2	Б;
3	В;
4	Г.

9. Задача 9

Что на рисунке обозначено цифрой 1?



1	корневые отпрыски;
2	придаточные корни;
3	корневища;
4	столоны.

10. Задача 10

На каком рисунке изображен представитель семейства Бобовых?



1	А;
2	Б;
3	В;
4	Г.

11. Задача 11

У членистоногих число пар двигательных конечностей может быть равно:

1	3;
---	----

2	4;
3	5;
4	возможны все вышеперечисленные варианты.

12. Задача 12

Из какого зародышевого листка формируются мышцы круглых червей?

1	из эктодермы;
2	из энтодермы;
3	из мезодермы;
4	у червей нет мышц.

13. Задача 13

Найдите верную последовательность стадий жизненного цикла кишечнорастворимых:

1	полип - гаметы - зигота - планктонная личинка - медуза – полип;
2	полип - медуза - гаметы - зигота - планктонная личинка – полип;
3	полип - планктонная личинка - медуза - гаметы - зигота – полип.

14. Задача 14

Кровеносная система у кольчатых червей:

1	замкнутая;
2	незамкнутая;
3	отсутствует.

15. Задача 15

Органы дыхания у пауков:

1	только трахеи;
2	легочные мешки и трахеи;
3	только легочные мешки;
4	дышат всей поверхностью тела.

16. Задача 16

Комары-звонцы питаются:

1	кровью млекопитающих животных и человека;
2	кровью рыб;
3	нектаром;
4	вообще не питаются.

17. Задача 17

Какие органы не повторяются в каждом членике тела дождевого червя?

1	мышцы;
2	кольцевой кровеносный сосуд;
3	органы выделения;
4	нервный узел;
5	органы размножения.

18. Задача 18

Паутинные бородавки - это:

1	видоизмененные брюшные конечности;
2	выросты кутикулы;
3	видоизмененные щетинки;
4	отростки мальпигиевых сосудов.

19. Задача 19

Кто является промежуточным хозяином печеночного сосальщика?

1	человек;
2	корова;
3	малый прудовик;
4	собака;
5	цикл развития происходит без смены хозяев.

20. Задача 20

Слой бесструктурного вещества, разделяющий клеточные слои у кишечнополостных, называется:

1	эктодерма;
2	энтодерма;
3	мезоглея;
4	кишечная полость.

21. Задача 21

Из организма планарии продукты метаболизма выводятся через:

1	поверхность тела;
2	рот;
3	анальное отверстие;
4	выделительные трубочки.

22. Задача 22

Криль - это:

1	круглые черви;
---	----------------

2	личинки комаров;
3	сцифоидные медузы;
4	маленькие рыбки;
5	небольшие рачки.

23. Задача 23

Как устроена кровеносная система моллюсков?

1	незамкнутая, сердце отсутствует;
2	незамкнутая, имеется сердце;
3	замкнутая, сердце отсутствует;
4	замкнутая, имеется сердце.

24. Задача 24

Чьи сперматозоиды оплодотворяют яйцеклетки у гермафродитного дождевого червя?

1	свои;
2	партнера;
3	возможны и тот, и другой варианты.

25. Задача 25

Актиния, изображенная на фотографии, - это:



1	моллюск;
2	плоский червь;
3	коралл;
4	усоногий рак.

26. Задача 26

Установите порядок грибов по увеличению максимальных размеров плодовых тел:

А - дождевик (головач) гигантский;

Б - летний опенок;

В - спорынья;

Г - белый гриб.

Ответ запишите в виде последовательности цифр и букв (без пробелов и тире).

Пример:

1Г2В3Б4А

27. Задача 27

Распределите членистоногих по систематическим группам:

Каждому номеру членистоногого должна соответствовать буква, обозначающая систематическую группу. Ответ запишите в виде последовательности цифр и букв (без пробелов и тире).

Пример:

1A2A3B4B

- 1 - чесоточный зудень; А - ракообразные;
- 2 - постельный клоп; Б - паукообразные;
- 3 - циклоп; В - насекомые.
- 4 - скорпион.

28. Задача 28

Определите, какими органами движения обладают перечисленные животные:

Каждому номеру животного должна соответствовать буква, обозначающая органы движения. Ответ запишите в виде последовательности цифр и букв (без пробелов и тире).

Пример:

1A2B3B4Г

- 1 - амеба; А - реснички;
- 2 - нереида; Б - жгутики;
- 3 - лямблия; В - ложноножки;
- 4 - бурсария. Г - пароподии.

29. Задача 29

На рисунке изображена бактерия спирохета.



1	да;
2	нет;
3	не знаю.

30. Задача 30

Транспирацией у растений называется проведение воды по сосудам древесины.

1	да;
2	нет;
3	не знаю.

31. Задача 31

У травянистых двудольных в стеблях присутствует функционирующий камбий.

1	да;
2	нет;
3	не знаю.

32. Задача 32

У всех простейших есть сократительная вакуоль.

1	да;
2	нет;
3	не знаю.

33. Задача 33

У дождевого червя вторичная полость тела.

1	да;
2	нет;
3	не знаю.

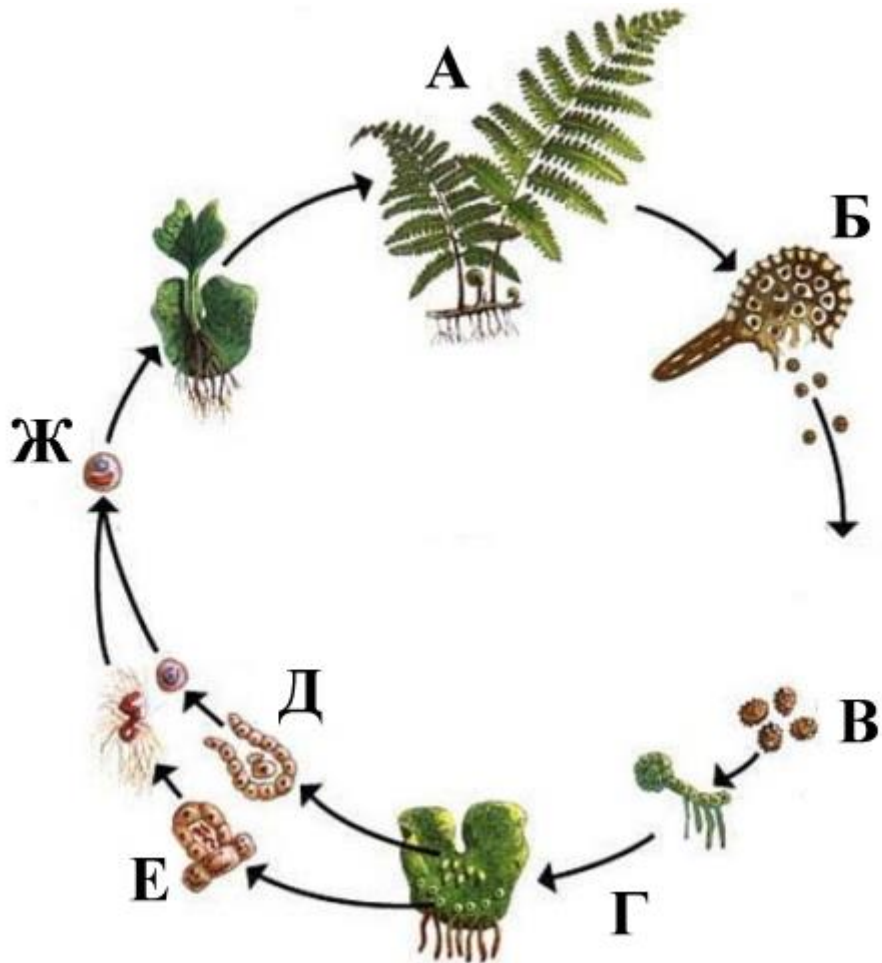
34. Задача 34

У всех беспозвоночных замкнутая кровеносная система.

1	да;
2	нет;
3	не знаю.

35. Задача 35

Какие из обозначенных структур принадлежат спорофиту?



1	А;
2	Б;
3	В;
4	Г;
5	Д;
6	Ж.

36. Задача 36

Даны несколько грибов, разделенных на две группы. Какой гриб из первой группы на самом деле относится ко второй? Впишите название этого гриба (без орфографических ошибок) в поле для ответа.

Группа 1:

груздь

маслёнок

подберезовик

моховик

желчный гриб (горчак)

Группа 2:

сыроежка

бледная поганка

мухомор

вешенка

шампиньон

37. Задача 37

На этом рисунке одно из насекомых лишнее. Найдите его.

Впишите название этого насекомого (без орфографических ошибок) в поле для ответа.



Журчалка



Рыжий лесной муравей



Шершень



Пчела

7 класс. Вариант 3

1. Задача 1

Какой из данных грибов является ядовитым?

А



Б



В



Г



1	А;
2	Б;
3	В;
4	Г.

2. Задача 2

Азот из воздуха усваивают:

1	молочнокислые бактерии;
2	клубеньковые бактерии;
3	болезнетворные бактерии;
4	бактерии гниения.

3. Задача 3

Какое лекарство получают из грибов?

1	аспирин;
2	анальгин;
3	валидол;
4	пенициллин.

4. Задача 4

Какой из объектов не является лишайником?

А



Б



В



Г



1	А;
2	Б;
3	В;
4	Г.

5. Задача 5

Какой тип таллома у данного лишайника?



1	накипный;
2	листоватый;
3	чешуйчатый;
4	кустистый.

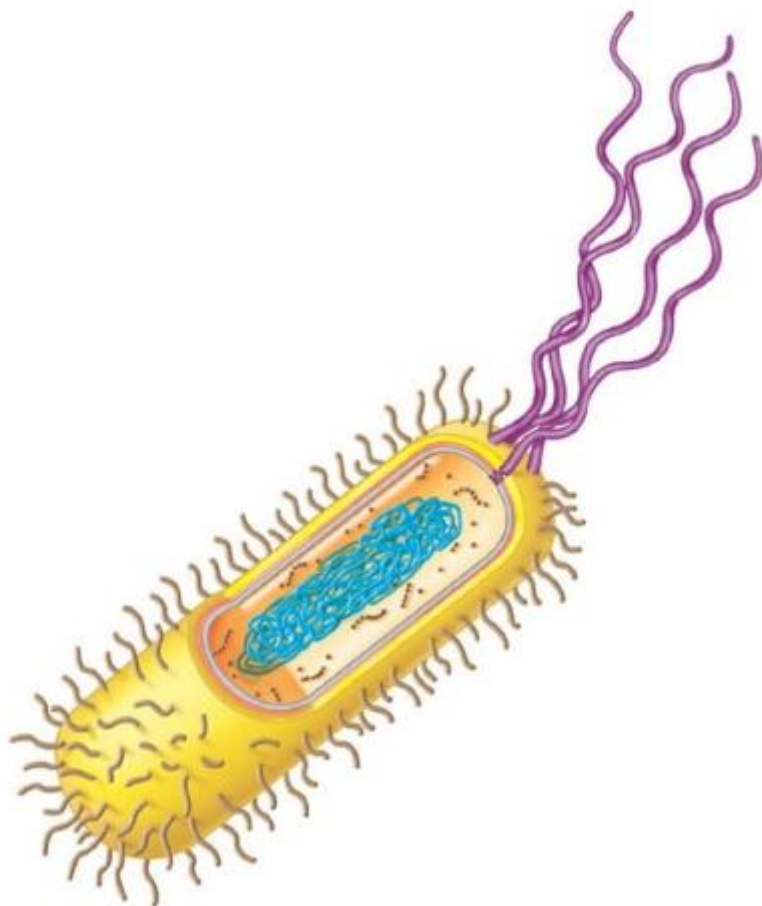
6. Задача 6

Плод стручок характерен для семейства:

1	бобовые;
2	пасленовые;
3	крестоцветные;
4	сложноцветные.

7. Задача 7

На рисунке:



1	животная клетка;
2	растительная клетка;
3	бактериальная клетка;
4	вирус.

8. Задача 8

Какое растение нужно удалить из представленной группы?



1	А;
2	Б;
3	В;
4	Г.

9. Задача 9

Что на рисунке обозначено цифрой 1?



1	корневые отпрыски;
2	придаточные корни;
3	столоны;
4	корневища.

10. Задача 10

На каком рисунке изображен представитель семейства Лилейных?



1	А;
2	Б;
3	В;
4	Г.

11. Задача 11

К двусторонне-симметричным животным относятся:

1	плоские черви;
2	амебы;
3	инфузории;
4	кишечнополостные.

12. Задача 12

Органы дыхания у насекомых:

1	трахеи;
2	только легочные мешки;
3	легочные мешки и трахеи;
4	дышат всей поверхностью тела.

13. Задача 13

Ленточные черви размножаются половым путем:

1	в основном в неблагоприятных условиях;
2	в основном в благоприятных условиях;
3	всегда;
4	никогда.

14. Задача 14

Стадия медузы преобладает:

1	у кораллов;
2	у сцифоидных;
3	у гидроидных;
4	у всех кишечнополостных.

15. Задача 15

Личинки каких моллюсков паразитируют на рыбах?

1	двустворчатых;
2	брюхоногих;
3	головоногих.

16. Задача 16

Из какого зародышевого листка формируются мышцы кольчатых червей?

1	из эктодермы;
2	из энтодермы;
3	из мезодермы;
4	у червей нет мышц.

17. Задача 17

Антенны есть у:

1	ракообразных и паукообразных;
2	моллюсков и паукообразных;
3	насекомых и моллюсков;
4	насекомых и ракообразных.

18. Задача 18

Кто является окончательным хозяином бычьего цепня?

1	человек;
2	корова;
3	малый прудовик;
4	коза;
5	цикл развития происходит без смены хозяев.

19. Задача 19

Реактивный способ движения характерен для:

1	циклопов и дафний;
2	кальмаров и медуз;
3	планарий и пескожилов;

4	мидий и гидр.
---	---------------

20. Задача 20

Кровеносная система у плоских червей:

1	замкнутая;
2	незамкнутая;
3	отсутствует.

21. Задача 21

Мотыль - это:

1	небольшие рачки;
2	кольчатые черви;
3	маленькие гидры;
4	круглые черви;
5	личинки комаров.

22. Задача 22

Как выводятся у круглых червей непереваренные остатки пищи?

1	через порошицу;
2	через рот;
3	через анальное отверстие;
4	через выделительные трубочки;
5	возможны все предложенные варианты.

23. Задача 23

Наиболее совершенные органы зрения имеют:

1	кальмар и каракатица;
2	слизень и дафния;
3	сцифоидная медуза и пиявка;
4	беззубка и виноградная улитка.

24. Задача 24

Какие органы не повторяются в каждом членике тела дождевого червя?

1	органы выделения;
2	органы размножения;
3	кольцевой кровеносный сосуд;
4	нервный узел;
5	мышцы.

25. Задача 25

Морские уточки и морские желуди – это:



1	моллюски;
2	плоские черви;
3	кишечнополостные;
4	ракообразные.

26. Задача 26

Установите порядок водорослей по увеличению их размеров:

- А) вольвокс;
- Б) ламинария;
- В) ульва;
- Г) хлорелла.

Ответ запишите в виде последовательности цифр и букв (без пробелов и тире).

Пример:

1Б2В3Г4А

27. Задача 27

Распределите перечисленных моллюсков по систематическим группам

Каждому номеру моллюска должна соответствовать буква, обозначающая систематическую группу. Ответ запишите в виде последовательности цифр и букв (без пробелов и тире).

Пример:

1В2В3Б4А

- 1 - прудовик; А - двустворчатые;
- 2 - устрица; Б - брюхоногие;
- 3 - слизень; В - головоногие.
- 4 - каракатица.

28. Задача 28

Распределите перечисленных насекомых по типам развития.

Каждому номеру насекомого должна соответствовать буква, обозначающая тип развития. Ответ запишите в виде последовательности цифр и букв (без пробелов и тире).

Пример:

1А2Б3Б4Б5Б

- 1 - муравей; А - неполное превращение;
- 2 - тля; Б - полное превращение.
- 3 - кузнечик;
- 4 - божья коровка;
- 5 - водомерка.

29. Задача 29

На рисунке изображена водоросль фукус.



1	да;
2	нет;
3	не знаю.

30. Задача 30

Бесцветные части растений лишены пластид в клетках.

1	да;
2	нет;
3	не знаю.

31. Задача 31

Формирование в ходе эволюции приспособлений цветка бобовых к опылению чешуекрылыми – одна из причин широчайшего распространения представителей этого семейства на Земле.

1	да;
2	нет;
3	не знаю.

32. Задача 32

У аскариды есть пищеварительная система.

1	да;
2	нет;
3	не знаю.

33. Задача 33

У дождевого червя первичная полость тела.

1	да;
2	нет;
3	не знаю.

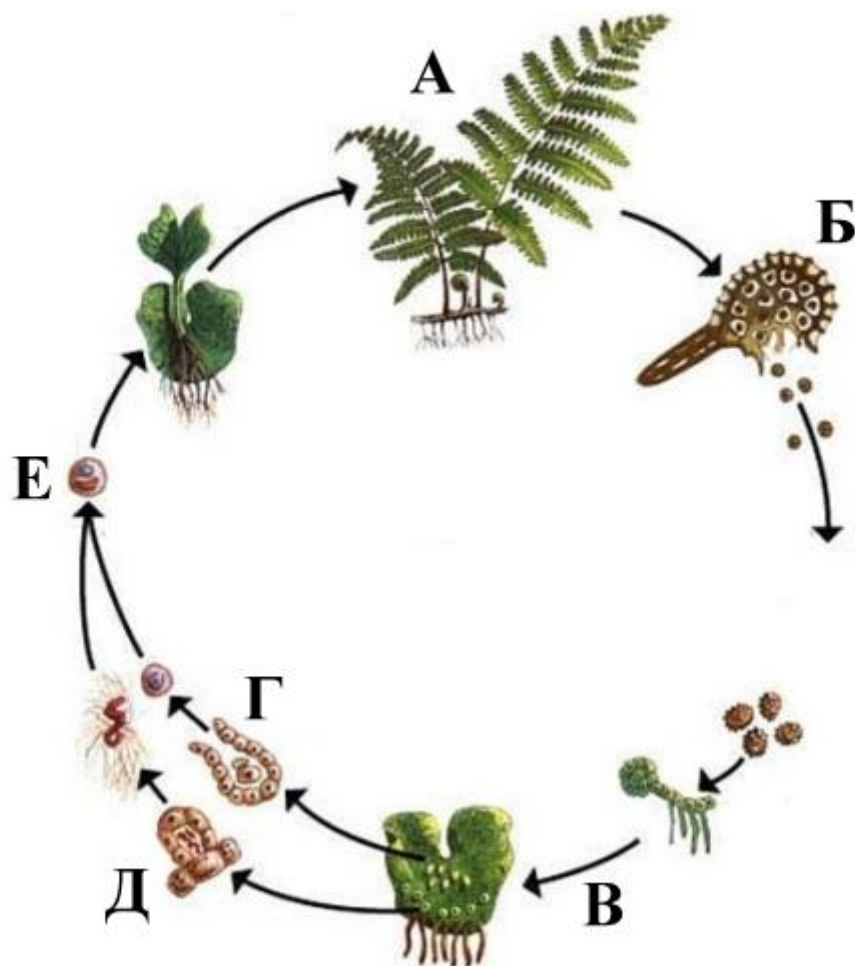
34. Задача 34

Бывает ли у простейших внутренний скелет?

1	да;
2	нет;
3	не знаю.

35. Задача 35

Какие из обозначенных структур принадлежат гаметофиту?



1	А;
2	Б;
3	В;
4	Г;
5	Д;
6	Е;

36. Задача 36

Даны несколько грибов, разделенных на две группы. Какой гриб из первой группы на самом деле относится ко второй? Впишите название этого гриба (без орфографических ошибок) в поле для ответа.

Группа 1:	Группа 2:
вешенка	белый гриб
шампиньон	маслёнок
сыроежка	подберёзовик
подосиновик	моховик
мухомор	желчный гриб (горчак)

37. Задача 37

На этом рисунке одно из насекомых лишнее. Найдите его.

Впишите название этого насекомого (без орфографических ошибок) в поле для ответа.



Долгоножка болотная



Златоглазик



Муха-львинка



Стекланница